



**ПРОГРАММНОЕ ОБЕСПЕЧЕНИЕ**  
для автоматизации бухгалтерского учета в органах государственной власти и  
местного самоуправления, государственных (муниципальных) учреждений,  
централизованных бухгалтерий

**«Бухгалтерский учет исполнения сметы»  
(«Бухучет НП»)**

свидетельство об официальной регистрации программы ЭВМ  
№ 2007610067 от 09.01.07.

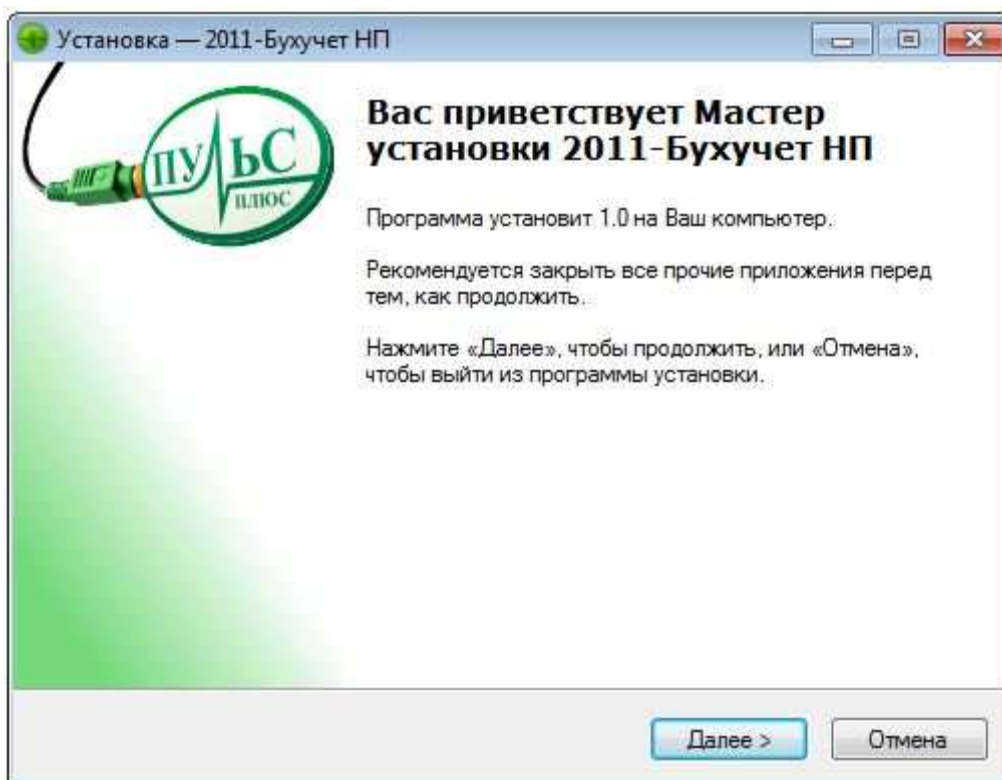
**ИНСТРУКЦИЯ ПО  
УСТАНОВКЕ**

## Системные требования:

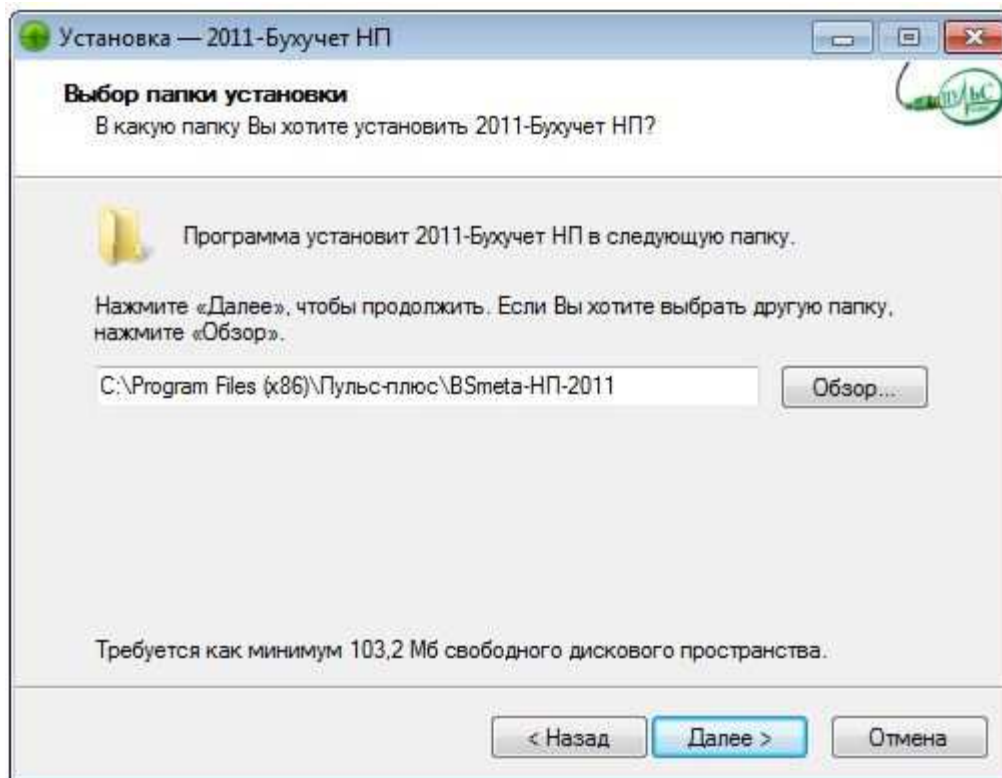
- операционная система Windows XP/7/8/8.1/10/Server;
- не менее 2гб свободного места на жестком диске;
- минимальный объем оперативной памяти 1гб, рекомендованный объем 4гб и больше;
- минимальная тактовая частота процессора 1.5ггц, рекомендованная 2.5ггц и выше, марка процессора INTEL, AMD;
- сетевой адаптер не ниже 100мб для работы по локальной сети.

## Порядок установки:

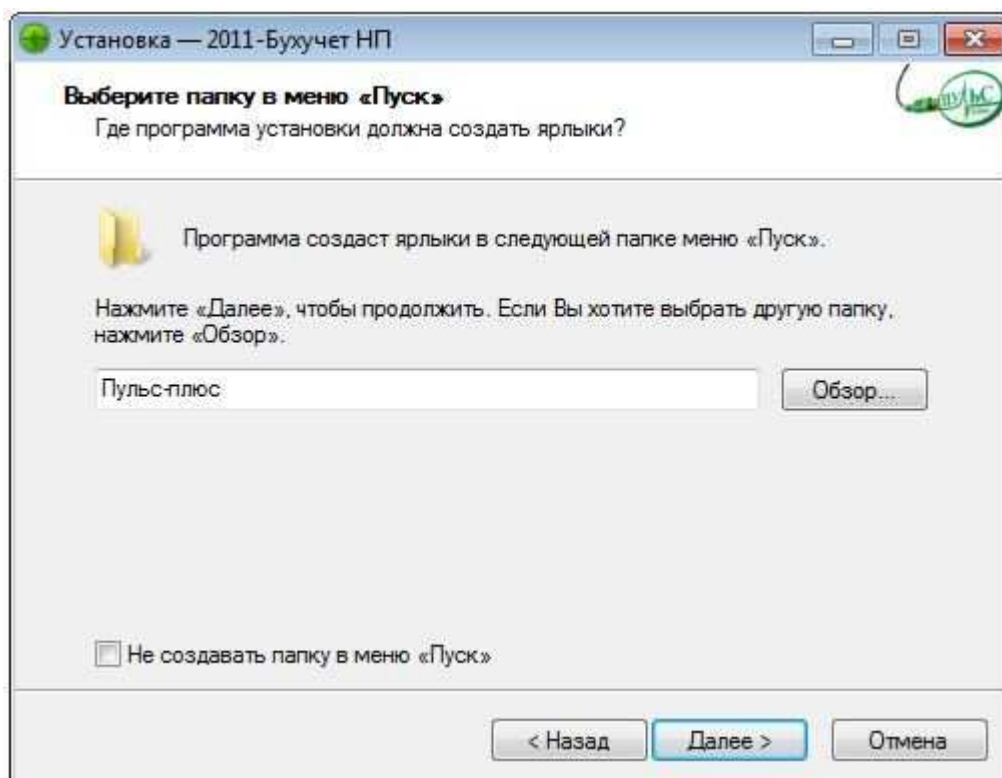
1. Запустите файл установки setup\_Smeta.exe:



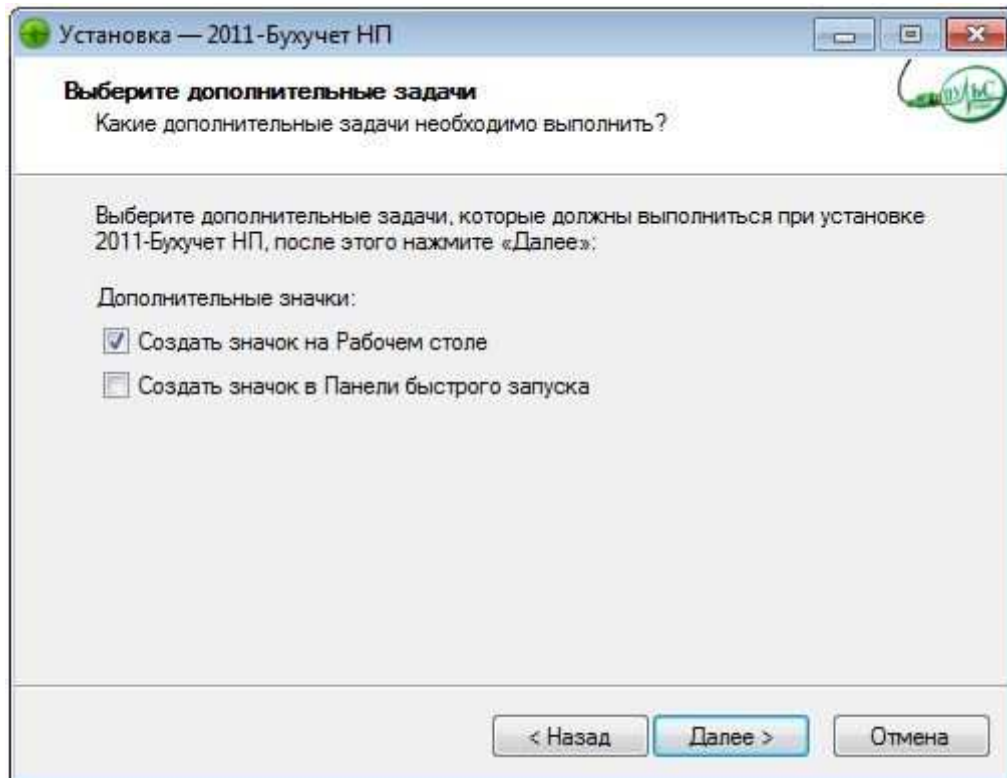
В следующем окне выберите папку для установки и нажмите «Далее»:



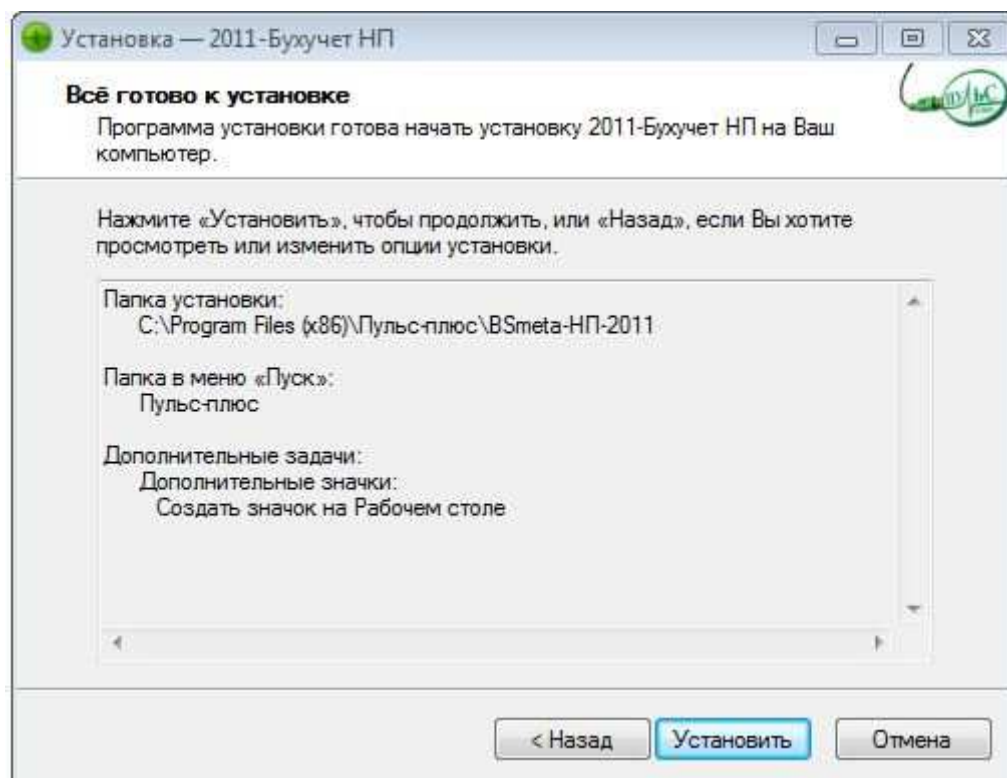
2. В следующем окне выберите название папки в меню «Пуск» и нажмите «Далее»:



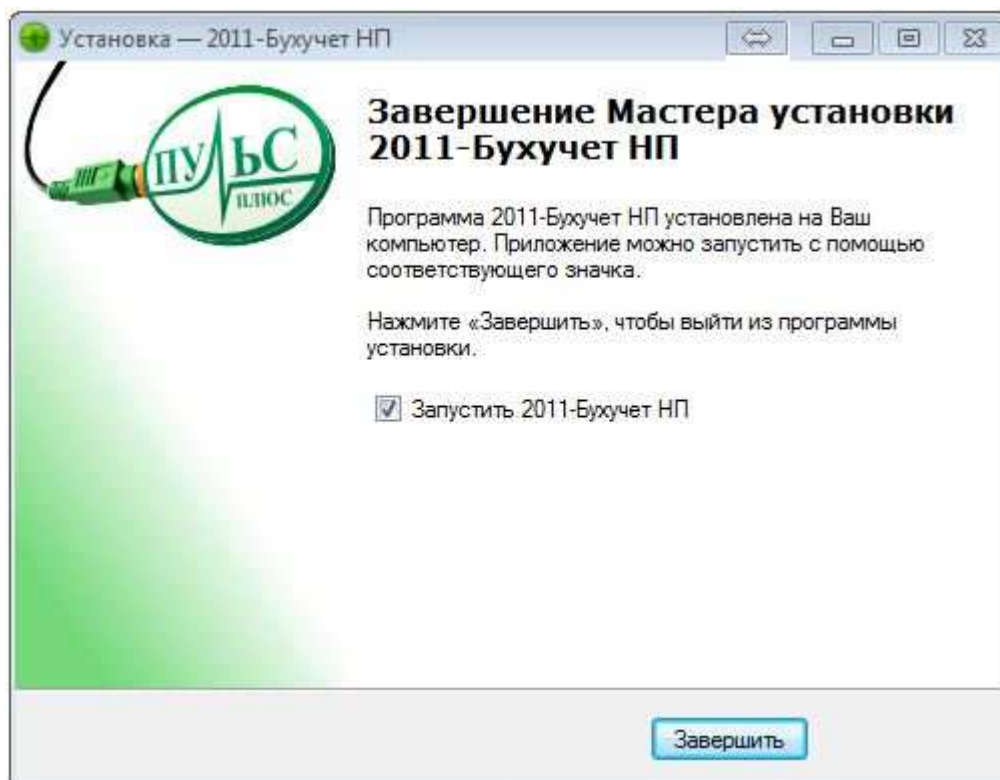
3. В следующем окне выберите, где создать дополнительные ярлыки и нажмите «Далее»:



4. В следующем окне проверьте правильность выбранных данных и нажмите «Установить»:



5. По окончании установки нажмите «Завершить»:



6. При первом запуске нажмите кнопку . При этом установиться чистая база данных локально в каталог Dat:

